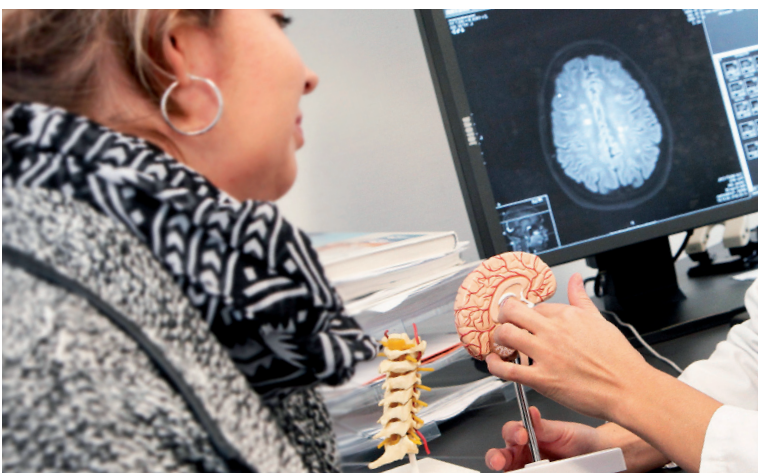




Klinikum rechts der Isar
Technische Universität München
Klinik und Poliklinik für Neurologie

Spezialsprechstunde
für die symptombezogene
Behandlung von
Patient*innen mit
Multipler Sklerose



Bei unserem multimodalen Behandlungskonzept bieten wir für Patient*innen in der Neuroimmunologischen Ambulanz („MS-Ambulanz“) eine Spezialsprechstunde mit Fokus auf die symptombezogene Therapie an. Nach einer exakten Erfassung individueller Beschwerden erarbeiten wir gemeinsam und symptomorientiert Therapieziele und entsprechende Therapiestrategien, um Beeinträchtigungen im Alltag zu reduzieren und die Lebensqualität nachhaltig zu steigern. Ziel ist eine maßgeschneiderte Behandlung zum Erhalt bzw. Wiedererreichen der Selbstständigkeit, die sich an Ihren individuellen Bedürfnissen orientiert.

Einer der Schwerpunkte unserer Beratung und Behandlung besteht darin, die Gehfähigkeit und Mobilität zu bewahren bzw. wiederzuerlangen. Aber auch viele andere Therapieziele können im Fokus stehen, abhängig von Ihren Beschwerden. Zu nennen wären hier etwa die Behandlung von kognitiven Beeinträchtigungen oder Blasenfunktionsstörungen, welche oft mit einer erheblichen Verminderung der Lebensqualität einhergehen.



In unserer Spezialsprechstunde beraten wir Sie unter anderem zu folgenden Beschwerden und vermitteln geeignete Therapien

Gang- und Gleichgewichtsstörungen: Zusammenarbeit mit Rehabilitationsgruppen an der TUM (Fitness- und Klettergruppen), roboter-assistierte Therapien

Spastisches Syndrom: z. B. Einleitung und Optimierung einer medikamentösen Behandlung, Mitbehandlung in Spezialambulanz für Botulinumtoxin in unserem Klinikum möglich

Kognitive Störungen (z. B. Aufmerksamkeits- oder Gedächtnisdefizite): Bei Bedarf ausführliche neuropsychologische Testung möglich und Beratung, etwa zu computergestützten neuropsychologischen Trainingsprogrammen (Apps)

Schmerzen: Standardisierte Erfassung und Diagnostik von Schmerzen. Bei Bedarf Möglichkeit einer multimodalen Schmerztherapie in unserer Schmerztagesklinik (ZIS)

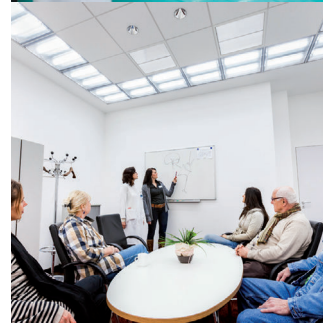
Blasenfunktionsstörungen: z. B. Einleitung und Optimierung einer medikamentösen Behandlung, bei Bedarf Zusatzdiagnostik in Zusammenarbeit mit der Urologie

Beratung zu Behandlungsoptionen bei Fatigue und gesteigerter Ermüdbarkeit

Beratung zu beruflichen und sozialmedizinischen Fragestellungen

Mitbehandlung häufiger Begleiterkrankungen, wie Depressionen, bei Bedarf in Zusammenarbeit mit den Kliniken für Psychiatrie und Psychosomatische Medizin

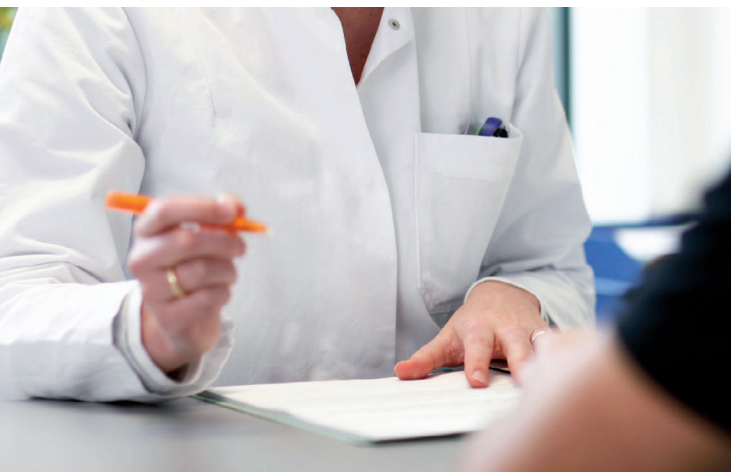
Zusätzlich können Sie von unseren interdisziplinären Kooperationen mit weiteren Fachabteilungen profitieren (wie Urologie, Psychosomatik, Zentrum für interdisziplinäre Schmerzmedizin/ZIS). Abhängig vom Ausmaß und Schweregrad der bestehenden Defizite vermitteln wir gerne bei Bedarf eine stationäre Rehabilitation in einem auf Multiple Sklerose spezialisierten Zentrum und unterstützen Sie bei der Antragsstellung beim zuständigen Kostenträger.



Gerne beraten wir Sie auch zum Thema Ernährung und Nahrungsergänzungsmittel und geben Ihnen hierzu wissenschaftlich fundierte Empfehlungen.

Gemeinsam mit dem Lehrstuhl für Kognitive Systeme forschen wir außerdem an innovativen, robotergestützten Therapieansätzen zur Wiederherstellung und Behandlung von Funktionsdefiziten. Wir freuen uns sehr über Ihr Interesse, an wissenschaftlichen Studien teilzunehmen.

Selbstverständlich beraten wir Sie auch zur symptombezogenen Behandlung bei anderen chronisch-entzündlichen ZNS-Erkrankungen, etwa aus dem Spektrum der Neuromyelitis optica, und unterstützen Sie bei der richtigen Auswahl, Einleitung und Überwachung aller gängigen Immuntherapien. Bei speziellen diagnostischen Fragestellungen steht Ihnen darüber hinaus unsere Klinik mit modernster medizinischer Ausstattung und der Möglichkeit sämtlicher Untersuchungsmethoden zur weiteren Abklärung zur Verfügung. Auch wenn Sie sich bereits bei einem Neurologen in Behandlung befinden, können Sie sich zur Klärung spezieller Fragen und bei Therapieproblemen in unserer Ambulanz vorstellen.



Ansprechpartner:

Dr. Daniel Utpadel-Fischler
Funktionsoberarzt,
Facharzt für Neurologie,
spezielle Schmerztherapie
Klinikum rechts der Isar
Technische Universität München

Klinik und Poliklinik für Neurologie

**Ismaninger Str. 22
81675 München**

Tel: +49 89 4140-7640

**E-mail: Daniel.Utpadel-Fischler@mri.tum.de
www.mri.tum.de**

**Leitung der Neuroimmunologischen
Ambulanz:**

Prof. Dr. Achim Berthele

