

Lageplan und Anfahrt

Wegen einer begrenzten Anzahl an Parkplätzen wird die Anreise mit öffentlichen Verkehrsmitteln empfohlen.

Eintritt frei

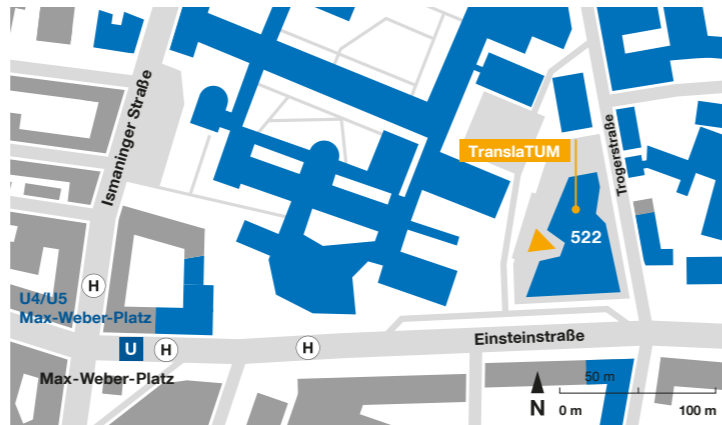
Technische Universität München

Zentralinstitut für Translationale Krebsforschung der
Technischen Universität München (TranslaTUM)

Klinikum rechts der Isar

Ismaningerstraße 22, 81675 München (Eingang Einsteinstraße)

Anfahrkarte: Gestaltung ediundsepp, Stand Mai 2018
Grafik Vorderseite: ediundsepp, Stand Mai 2018



Zeichenerklärung

- ▶ Haupteingang
- U Haltestelle U-Bahn
- H Haltestelle Bus/Tram



Podiumsdiskussion:

Roboter im weißen Kittel – wie verändert die Digitalisierung die Medizin?

6. Juni, 19:00 – 21:00 Uhr

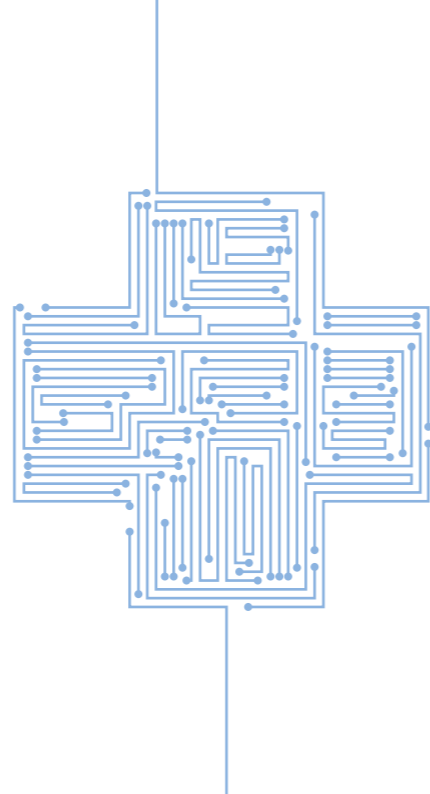
TranslaTUM am Klinikum rechts der Isar
der Technischen Universität München

150 Jahre
culture of
excellence



Gesundheits-Apps analysieren unsere Ernährung oder unsere Fitness, tragbare medizinische Geräte überwachen ständig den Blutdruck und speichern die Daten.

Die digitale Medizin beeinflusst schon heute den Alltag vieler Menschen. Auch in Kliniken und Arztpraxen wird die Digitalisierung sowohl die Diagnose als auch die Therapie von Krankheiten verändern. Moderne Softwareprogramme können schon jetzt Daten von bildgebenden Verfahren wie Computer- oder Kernspintomografie auswerten und Tumore erkennen – bald besser als der Mensch? Was sind realistische Zukunftsszenarien und was übertriebene Erwartungen? Was kann die digitale Medizin wirklich leisten? Wie kann man Patienten und Ärzten Ängste nehmen und sie besser auf diese Veränderungen vorbereiten?



Diese fünf Expertinnen und Experten diskutieren über die Zukunft der Medizin:

Felix Baldauf-Lenschen

Direktor für Global Business Development
Enlitic, Artificial intelligence medical diagnostic company,
San Francisco

Prof. Darius Burschka

Professor für Telerobotik und Sensordatenfusion
Technische Universität München

Prof. Alena Buyx

Professorin für Medizinethik und
Mitglied des Deutschen Ethikrats
Christian-Albrechts-Universität zu Kiel

Prof. Peter Henningsen

Direktor der Klinik für Psychosomatische Medizin
und Psychotherapie
Klinikum rechts der Isar der Technischen Universität München

Prof. Björn Menze

Professor für Bild-basierte biomedizinische Modellierung
Technische Universität München

Moderation:

Andrea Lauterbach (BR – Bayerischer Rundfunk)