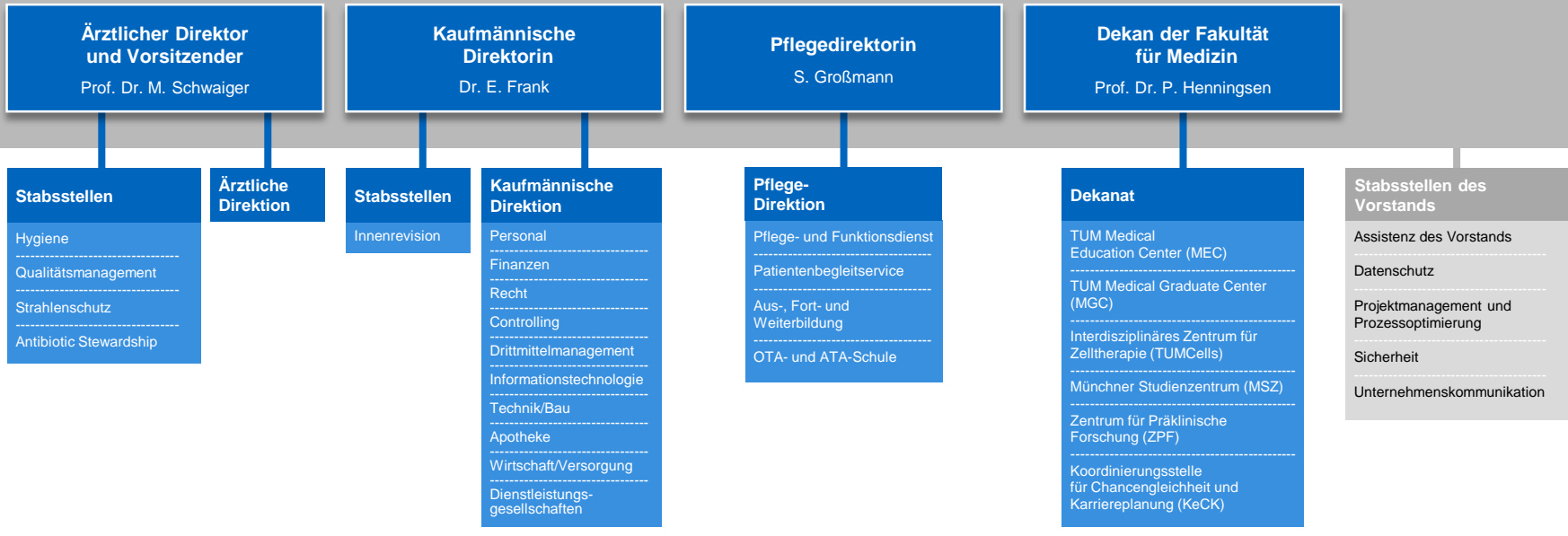


VORSTAND



Klinische Einrichtungen

Kliniken

- Klinik für Anästhesiologie und Intensivmedizin
- Klinik und Poliklinik für Augenheilkunde
- Klinik und Poliklinik für Chirurgie
 - Sektion für Thoraxchirurgie
- Klinik u. Poliklinik f. Dermatologie u. Allergologie
- Klinik für Ernährungsmedizin
- Klinik und Poliklinik für Frauenheilkunde
 - Sektion für Geburtshilfe und Perinatalmedizin
- Klinik und Poliklinik für Hals-, Nasen-, Ohrenheilkunde
- Klinik und Poliklinik für Kinder- und Jugendmedizin
- Klinik und Poliklinik für Innere Medizin I
- Klinik und Poliklinik für Innere Medizin II
 - Abteilung für Klinische Toxikologie
 - Abteilung für Nephrologie
 - Kompetenzzentrum für Komplementärmedizin und Naturheilkundliche Forschung (KoKoNat)
- Klinik und Poliklinik für Innere Medizin III
- Klinik und Poliklinik für Mund-, Kiefer-, Gesichtschirurgie
 - Sektion f. Zahnärztliche Chirurgie u. Implantologie
- Klinik und Poliklinik für Neurochirurgie
- Klinik und Poliklinik für Neurologie
- Klinik und Poliklinik für Nuklearmedizin
- Klinik und Poliklinik für Orthopädie und Sportorthopädie
 - Abteilung für Sportorthopädie
- Klinik und Poliklinik für Plastische Chirurgie und Handchirurgie
- Poliklinik für Präventive und Rehabilitative Sportmedizin
- Klinik und Poliklinik für Psychiatrie und Psychotherapie
- Klinik und Poliklinik für Psychosomatische Medizin und Psychotherapie
- Klinik und Poliklinik für RadioOnkologie und Strahlentherapie
- Klinik und Poliklinik für Unfallchirurgie
- Klinik und Poliklinik für Urologie
- Klinik und Poliklinik für Vasculäre und Endovaskuläre Chirurgie

Institute

- Institut für Allgemeine Pathologie und Pathologische Anatomie*
- Institut für Humangenetik
- Institut für Klinische Chemie und Pathobiochemie
- Institut für Medizinische Mikrobiologie, Immunologie und Hygiene*
- Institut für diagnostische und interventionelle Radiologie
 - Abteilung für diagnostische und interventionelle Neuroradiologie
 - Sektion für Interventionelle Radiologie
- Institut für Virologie*
- Institut für molekulare Onkologie und funktionelle Genomik
- Institut für experimentelle Tumorthherapie

Interdisziplinäre Zentren

- Endometriosezentrum
- Gefäßzentrum
- Zentrum für Gastrointestinale Medizin
- Handzentrum
- HIV-Zentrum IZAR

Interdisziplinäre Zentren

- Mutter-Kind-Zentrum
- Zentrale Interdisziplinäre Notaufnahme
- Osteoporosezentrum
- Zentrum für Präventionsmedizin
- Schmerzzentrum (ZIS)
- Transplantationszentrum
- Schilddrüsenzentrums
- Roman-Herzog-Krebszentrum (RHCCC, im CCC München)
 - Onkologisches Zentrum (DKG)
 - Brustkrebszentrum
 - Gynäkologisches Krebszentrum
 - Darmkrebs- und Pankreaskarzinomzentrum (Viszeralonkologisches Zentrum)
 - Prostatazentrum ProstaTUM
 - Hautkrebszentrum
 - Neuroonkologisches Zentrum
 - Kopf-Hals-Tumorzentrum
 - Muskuloskelettales Tumorzentrum
 - Zentrum für Neuroendokrine Tumoren

Wissenschaftliche Einrichtungen

- Institut für Allgemeinmedizin und Versorgungsforschung
- Institut für Experimentelle Onkologie
- Institut für Geschichte u. Ethik d. Medizin*
- Institut für Medizinische Informatik, Statistik und Epidemiologie
- Institut für Molekulare Allergologie
- Institut für Molekulare Immunologie
- Institut für Neurowissenschaften*
- Institut für Pharmakologie u. Toxikologie*
- Institut für Toxikologie u. Umwelthygiene*
- Institut für Zellbiologie d. Nervensystems*