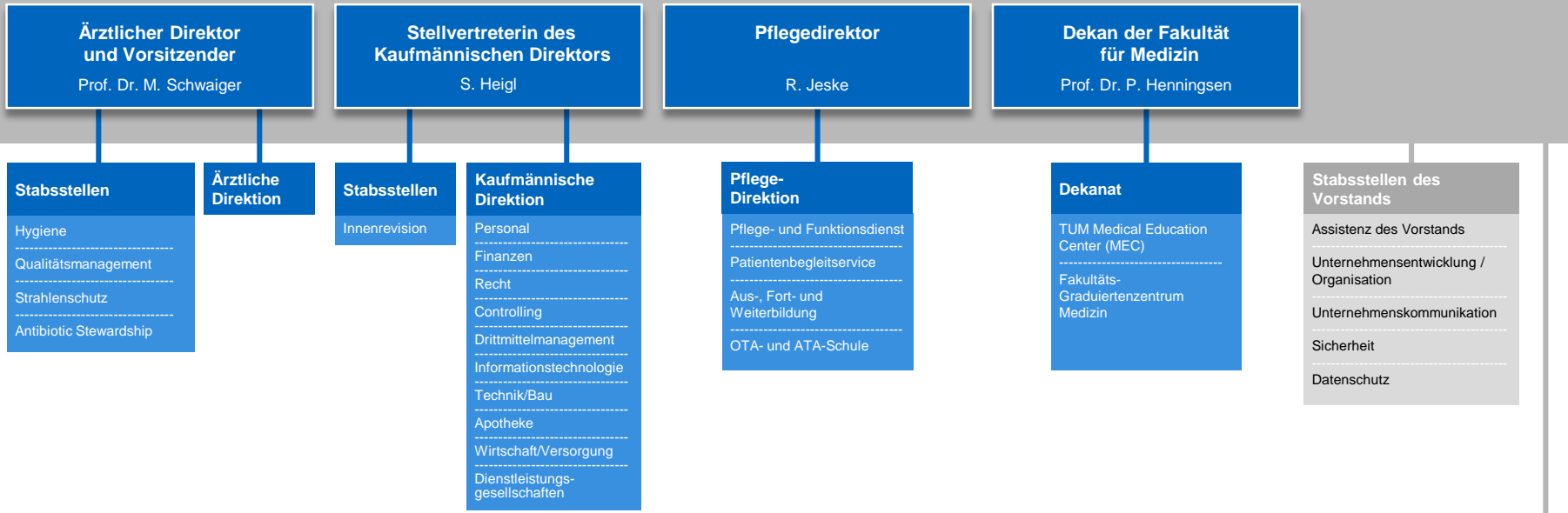


VORSTAND



Klinische Einrichtungen

Kliniken

- Klinik für Anästhesiologie
- Klinik und Poliklinik für Augenheilkunde
- Klinik und Poliklinik für Chirurgie
• Sektion für Thoraxchirurgie
- Klinik u. Poliklinik f. Dermatologie u. Allergologie
- Klinik für Ernährungsmedizin
- Klinik und Poliklinik für Frauenheilkunde
• Sektion für Geburtshilfe und Perinatalmedizin
- Klinik und Poliklinik für Hals-, Nasen-, Ohrenheilkunde
- Klinik und Poliklinik für Kinder- u. Jugendmedizin
- Klinik und Poliklinik für Innere Medizin I
- Klinik und Poliklinik für Innere Medizin II
• Abteilung für Klinische Toxikologie
• Abteilung für Nephrologie
• Kompetenzzentrum für Komplementärmedizin und Naturheilkundliche Forschung (KoKoNat)
- Klinik und Poliklinik für Innere Medizin III
- Klinik und Poliklinik für Mund-, Kiefer-, Gesichtschirurgie
- Klinik und Poliklinik für Neurochirurgie
- Klinik und Poliklinik für Neurologie
- Klinik und Poliklinik für Nuklearmedizin
- Klinik und Poliklinik für Orthopädie und Sportorthopädie
• Abteilung für Sportorthopädie
- Klinik und Poliklinik für Plastische Chirurgie und Handchirurgie
- Poliklinik für Präventive und Rehabilitative Sportmedizin
- Klinik und Poliklinik für Psychiatrie und Psychotherapie
- Klinik und Poliklinik für Psychosomatische Medizin und Psychotherapie
- Klinik und Poliklinik für RadioOnkologie und Strahlentherapie
- Klinik und Poliklinik für Unfallchirurgie
- Klinik und Poliklinik für Urologie
- Klinik und Poliklinik für Vasculäre und Endovaskuläre Chirurgie

Institute

- Institut für Allgemeine Pathologie und Pathologische Anatomie*
- Institut für Humangenetik
- Institut für Klinische Chemie und Pathobiochemie
- Institut für Medizinische Mikrobiologie, Immunologie und Hygiene*
- Institut für diagnostische und interventionelle Radiologie
• Abteilung für diagnostische und interventionelle Neuroradiologie
- Institut für Virologie*

Interdisziplinäre Zentren

- Endometriosezentrum
- Gefäßzentrum
- Zentrum für Gastrointestinale Medizin
- Handzentrum
- HIV-Zentrum IZAR

Interdisziplinäre Zentren

- Mutter-Kind-Zentrum
- Notfallzentrum
- Osteoporosezentrum
- Zentrum für Präventionsmedizin
- Schmerzzentrum (ZIS)
- Transplantationszentrum
- Schilddrüsenzentrums
- Roman-Herzog-Krebszentrum (RHCCC, im CCC München)
• Onkologisches Zentrum (DKG)
• Brustkrebszentrum
• Gynäkologisches Krebszentrum
• Darmkrebs- und Pankreaskarzinomzentrum (Viszeralonkologisches Zentrum)
• Prostatazentrum ProstaTUM
• Hautkrebszentrum
• Neuroonkologisches Zentrum
• Kopf-Hals-Tumorzentrum
• Muskuloskelettales Tumorzentrum
• Zentrum für Neuroendokrine Tumoren

Wissenschaftliche Einrichtungen

- Institut für Allgemeinmedizin und Versorgungsforschung
- Institut für Experimentelle Onkologie
- Institut für Geschichte u. Ethik d. Medizin*
- Institut für Medizinische Informatik, Statistik und Epidemiologie
- Institut für Molekulare Allergologie
- Institut für Molekulare Immunologie
- Institut für Neurowissenschaften*
- Institut für Pharmakologie u. Toxikologie*
- Institut für Toxikologie u. Umwelthygiene*
- Institut für Zellbiologie d. Nervensystems*
- Interdisziplinäres Zentrum für Zelltherapie (TUMCells)
- Münchner Studienzentrum (MSZ)
- Zentrum für Präklinische Forschung (ZPF)