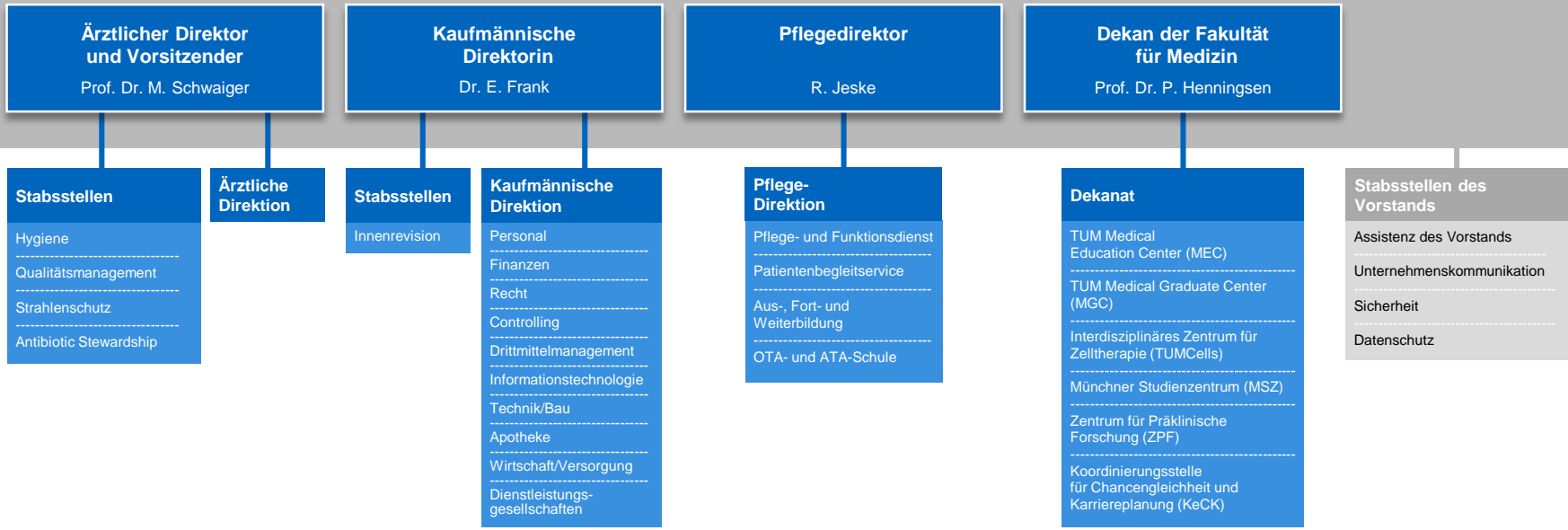


# VORSTAND



## Klinische Einrichtungen

### Kliniken

- Klinik für Anästhesiologie
- Klinik und Poliklinik für Augenheilkunde
- Klinik und Poliklinik für Chirurgie  
- Sektion für Thoraxchirurgie
- Klinik u. Poliklinik f. Dermatologie u. Allergologie
- Klinik für Ernährungsmedizin
- Klinik und Poliklinik für Frauenheilkunde  
- Sektion für Geburtshilfe und Perinatalmedizin
- Klinik und Poliklinik für Hals-, Nasen-, Ohrenheilkunde
- Klinik und Poliklinik für Kinder- und Jugendmedizin
- Klinik und Poliklinik für Innere Medizin I
- Klinik und Poliklinik für Innere Medizin II  
- Abteilung für Klinische Toxikologie  
- Abteilung für Nephrologie  
- Kompetenzzentrum für Komplementärmedizin und Naturheilkundliche Forschung (KoKoNat)
- Klinik und Poliklinik für Innere Medizin III
- Klinik und Poliklinik für Mund-, Kiefer-, Gesichtschirurgie  
- Sektion f. Zahnärztliche Chirurgie und Implantologie
- Klinik und Poliklinik für Neurochirurgie
- Klinik und Poliklinik für Neurologie
- Klinik und Poliklinik für Nuklearmedizin
- Klinik und Poliklinik für Orthopädie und Sportorthopädie  
- Abteilung für Sportorthopädie
- Klinik und Poliklinik für Plastische Chirurgie und Handchirurgie
- Poliklinik für Präventive und Rehabilitative Sportmedizin
- Klinik und Poliklinik für Psychiatrie und Psychotherapie
- Klinik und Poliklinik für Psychosomatische Medizin und Psychotherapie
- Klinik und Poliklinik für RadioOnkologie und Strahlentherapie
- Klinik und Poliklinik für Unfallchirurgie
- Klinik und Poliklinik für Urologie
- Klinik und Poliklinik für Vaskuläre und Endovaskuläre Chirurgie

### Institute

- Institut für Allgemeine Pathologie und Pathologische Anatomie\*
- Institut für Humangenetik
- Institut für Klinische Chemie und Pathobiochemie
- Institut für Medizinische Mikrobiologie, Immunologie und Hygiene\*
- Institut für diagnostische und interventionelle Radiologie  
- Abteilung für diagnostische und interventionelle Neuroradiologie  
- Sektion für interventionelle Radiologie
- Institut für Virologie\*

### Interdisziplinäre Zentren

- Endometriosezentrum
- Gefäßzentrum
- Zentrum für Gastrointestinale Medizin
- Handzentrum
- HIV-Zentrum IZAR

### Interdisziplinäre Zentren

- Mutter-Kind-Zentrum
- Notfallzentrum
- Osteoporosezentrum
- Zentrum für Präventionsmedizin
- Schmerzzentrum (ZIS)
- Transplantationszentrum
- Schilddrüsenzentrums
- Roman-Herzog-Krebszentrum (RHCCC, im CCC München)  
- Onkologisches Zentrum (DKG)  
- Brustkrebszentrum  
- Gynäkologisches Krebszentrum  
- Darmkrebs- und Pankreaskarzinomzentrum (Viszeralonkologisches Zentrum)  
- Prostatazentrum ProstaTUM  
- Hautkrebszentrum  
- Neuroonkologisches Zentrum  
- Kopf-Hals-Tumorzentrum  
• Muskuloskelettales Tumorzentrum  
• Zentrum für Neuroendokrine Tumoren

## Wissenschaftliche Einrichtungen

- Institut für Allgemeinmedizin und Versorgungsforschung
- Institut für Experimentelle Onkologie
- Institut für Geschichte u. Ethik d. Medizin\*
- Institut für Medizinische Informatik, Statistik und Epidemiologie
- Institut für Molekulare Allergologie
- Institut für Molekulare Immunologie
- Institut für Neurowissenschaften\*
- Institut für Pharmakologie u. Toxikologie\*
- Institut für Toxikologie u. Umwelthygiene\*
- Institut für Zellbiologie d. Nervensystems\*